



LA RESSOURCE POUR VOS FOURNITURES D'ÉQUIPEMENTS

STATION SERVICE | TRANSPORT | CONSTRUCTION



CATALOGUE 2023

POUR FACILITER VOTRE TRAVAIL, UN SEUL NUMÉRO :
1 800 529-5259

ACCESSOIRES DE JAUGEAGE	4	POUBELLES	15	SIGNALISATION	24
Jauge bois NJCO	4	Poubelle en polyéthylène	15	Cône	24
Jauge bois électronique NJCO	4	Poubelle - centre de service	15	Barre rétractable	24
Jauge pliante	4	Poubelle simple	15	Drapeau	24
Jauge de fibre de verre*	4	Poubelle double	15	Ruban	24
Tube de rangement	5	Poubelle pièces	15		
Pâtes détectrices	5			PROTECTION	25
Rouleau papier thermal	5	CENTRE DE LAVE-VITRE	16	Casque	25
Tréteau sécuritaire	6			Lunettes de protection	25
		CONTENANT À SEL	16	Veste	25
ACCESSOIRES DE POMPE	7	PRÉSENTOIR	17	Lampe de poche	25
Couvercle de Buse	7	Présentoir	17	Gants	26
Affichette publicité synergy	7	Pièces de remplacement	17	Gants - Nitril	26
Affichette publicité	7			Gants été - Nitril	26
Pistolet	7	AFFICHAGE	18	Gants Hiver - polyuréthane	26
OPW buse	7	Panneaux d'avertissement	18	Gants hiver - PVC	26
OPW Pare-éclaboussure	8	Panneau d'aluminium	18	Gants nitriles jetables	26
OPW Protège-main	8	Étiquettes	18	Gants néoprène	26
Sac hors d'usage	8	Étiquette adhésive Avertissement	18		
Couvre-lance pompe	8	Étiquette adhésive poste de sécurité	18	PRODUITS DIVERS	27
		Coiffe de Pompe	19	Couvercle pour réservoir	27
ACCESSOIRES DE RÉCUPÉRATION	9	Placard à carburant	19	EBW	27
Chaudières et couvercles	9	Flip placard Aluminium	19	Bouchon	27
Chaudière	9	Clip	19	Courroie	27
Couvercles	9	Aimanté	19	Pompe	27
Boudins	9	Carton	19	Porte-clé	27
Remblais tubulaires	9	Étiquette auto-collante	19	Thermal paper roll	28
Couche et matière absorbante	10	Plastique	19	Scellant	28
Couche absorbante	10	Affiche boulevard	20	Tablier nitrile	28
Absorbant granulaire	10	Chiffre-affiche	20	Tube	28
Couvre-drain	10	Panneau en A	20	Cendrier	28
		Unité d'affichage	20	Couvre-Extincteur	28
TROUSSES DE DÉVERSEMENT	11	Cadre anodisé	20	Cadenas disponibles	27
Trousse de déversement	12			Premier soin	28
Trousse pièces	12	IDENTIFICATION CARBURANT	21		
Poste de sécurité	12	Identification carburant	21	PRODUITS DE NETTOYAGE	29
Couvercle de rechange	12	Bande identification polyéthylène (commande spéciale)	21	Nettoyeur Bio-Net	29
Étiquette	12	Étiquette métal Noir/Argent Gravé (commande spéciale)	21	Carte nettoyante pour terminal	29
		Étiquette d'identification en polyéthylène (commande spéciale)	22	Lingettes et chiffons	29
LAVE-VITRE	13	Étiquette brass	22	Essuie-main papier brun	29
Support pour contenants vides	13				
Ra cloir	14	COUVRE-POTEAUX	23	PRODUITS EXCLUSIFS	30
Housse protectrice - palette	14	Bollard	23		
Pastilles de concentrés	14			LES INCONTOURNABLES	31



Maison-mère de la division du Groupe NJCO et Les Balances Visionair



Depuis 1989, Jaly International répond aux besoins des transporteurs de produits pétroliers et stations services en offrant des produits innovateurs de haute qualité facilitant l'entretien des équipements pétroliers.

Notre persévérance à vouloir développer de nouveaux produits a mené l'entreprise à se bâtir une réputation d'excellence au service des entreprises du secteur pétrolier. En 2020, une nouvelle équipe prend les rennes de l'entreprise qui devient Groupe NJCO.

Notre mission est d'être un leader dans le réseau, en innovant constamment en fonction des besoins de l'industrie.



Les Balances Visionair, fabrique et distribue des balances embarquées pour camion lourd partout au Québec et au Canada. Fondée en 2000, notre entreprise a connu un franc succès auprès des compagnies de transport et de poids lourds. Nos produits s'adaptent à la demande du marché et répondent à des exigences de qualité élevées.

Notre équipe

Dévoué, consciencieux, intègre, innovateur, et organisé sont les qualités qui représente bien Le Groupe NJCO. À l'écoute des besoins de nos clients, la rapidité du service, la qualité de nos produits, le service après-vente et la standardisation sont au cœur de nos priorités.

Nous nous démarquons en veillant à ce que tous nos clients soient satisfaits de leur expérience avec nous. Chaque jour, nous allons au-delà de vos attentes grâce à notre professionnalisme, notre expérience et nos connaissances, ainsi que notre engagement.



Protégée et renforcée à une extrémité par un bout en polyuréthane, les jauges de mesure en bois NJCO résistent aux chocs, à l'action corrosive de l'essence, de l'éthanol, du méthanol du kérosène et du diesel.

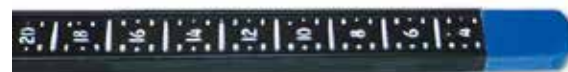
Code	Produit	Description	Unité
JAUGE BOIS NJCO			
JRJD04	4'	121.92 cm 0-93 cm (4 pieds)	Unité
JRJD06	6'	182.88 cm 0-153 cm (6 pieds)	Unité
JRJD08	8'	243.84 cm 0-213 cm (8 pieds)	Unité
JRJD10	10'	304.80 cm 0-245 cm (10 pieds)	Unité
JRJD12	12'	365.76 cm 0-245 cm (12 pieds)	Unité
JRJD14	14'	426.72 cm 0-307 cm (14 pieds)	Unité
JRJD15	15'	457.20 cm 0-367 cm (15 pieds)	Unité
JRJD16	16'	487.68 cm 0-367 cm (16 pieds)	Unité
JRJD18	18'	548.64 cm 0-367 cm (18 pieds)	Unité
JAUGE BOIS ÉLECTRONIQUE NJCO			
JREJ0515	Jauge bois électronique 15' NJCO	457.20 cm 0-367 cm (15 pieds) Mesure température	Unité
JREJ05P	Poignée jauge de bois électronique NJCO		Unité
JREJ05RTH	Thermomètre électronique de remplacement, jauge électronique 15' NJCO		Unité
JAUGE PLIANTE			
JRBKRPL515	Jauge pliante en bois 5 sections	457.20 cm, calibration 0-367 cm (15 pieds)	Unité

Autres longueurs et jauges en graduation impériale disponibles.

<-FORMAT RÉGULIER

JAUGE DE FIBRE DE VERRE

Résiste aux chocs, à l'action corrosive de l'essence/éthanol/kérosène/diesel. Neutre aux champs magnétiques, légère, stabilité contre les U.V.



Code	Produit	Description	Unité
JAUGE DE FIBRE DE VERRE*			
JRFV15	Jauge fibre de verre NJCO 15 pieds	457.20 cm, calibration 0-367 cm (15 pieds)	Unité
JRFV16	Jauge fibre de verre NJCO 16 pieds	487.68, calibration cm-0-367 cm (16 pieds)	Unité

Autres longueurs et jauges en graduation impériale disponibles.



Code	Produit	Description	Unité
TUBE DE RANGEMENT			
JRBKTRPLTUB515	Tube de rangement pour jauges pliantes NJCO - Noir	LG: 4" L.: 36" H: 4"	Unité
JTRJA	Tube de rangement aluminium pour jauge NJCO - Aluminium	G.: 2-1/2" L.:180" H.: 2 1/2"	Unité

Code	Produit	Description	Unité
PÂTES DÉTECTRICES			
SKKG2	Kolor Kut pâte détectrice essence/eau	Pot 2.5 onc	Unité
SKKW3	Kolor Kut pâte détectrice eau/essence	Tube 3 onc	Unité
SKKWM	Kolor Kut modifié ethanol pâte détectrice eau/essence	Tube 2.5 onc	Unité
SKPMCB3	McCabe pâte détectrice eau/essence	Pot 3,75 onc	Unité
SKSARG12U	Sargel pâte détectrice eau/essence	Tube 1 onc	Unité



SKKW3



SKPMCB3



SKKWM



SKSARG12U



SKKG2

Code	Produit	Description	Unité
ROULEAU PAPIER THERMAL			
SPRIN12	Papier Incom TS-TP2C TLS-500	Boîte de 5 rouleaux de papier	Unité
SPRS350	Papier Veeder Root (VR-514100-210) TLS-300/350	Boîte de 4 rouleaux de papier	Unité
SPRS450	Papier Veeder Root (VR-514100-456) TLS-450	Boîte de 4 rouleaux de papier	Unité

Tréteau sécuritaire pour la mesure de vos reservoirs d'essence.

- Tréteau robuste et résistant..
- Comprend tout le matériel nécessaire.



LE KIT COMPREND :

- Tréteau
- Veste de sécurité
- Outil de manipulation
- Pâtes détectrices (eau/essence)
- Porte-clés
- Calepin
- Lampe de poche
- Serviette
- Boite de gants jetables
- Coussin protège-genoux



TRÉTEAU SÉCURITAIRE

Code	Produit	Description	Unité
JTR0710	Tréteau sécuritaire pour la mesure des réservoirs d'essence	Trousse avec accessoires pour piges	Unité

COUVERCLE DE BUSE

Code	Description	Unité
AFFICHETTE PUBLICITÉ SYNERGY		
SMMOPW11AB-BS	Couvercle de buse 3/4" (11a-11b) Synergy - Bleu	Unité
SMMOPW11AB-GSDE	Couvercle de buse 3/4" (11a-11b) Synergy diesel efficient - Gris	Unité
SMMOPW11AB-NS	Couvercle de buse 3/4" (11a-11b) Synergy - Noir	Unité
SMMOPW11ABN-MESSB	Étiquette message de remplacement pour couvercle de buse 3/4" (11a-11b) Synergy - Bleu	Unité
SMMOPW7H-GSD	Couvercle de buse 1" (7h) Synergy diesel - Gris	Unité
AFFICHETTE PUBLICITÉ		
SMMSCB	Couvercle de buse 3/4" (11a-11b) carré 3" x 3" - Bleu	Unité
SMMSCDV	Couvercle de buse 1" (7h-7hb) - Vert	Unité
SMMSCN	Couvercle de buse 3/4" (11a-11b) carré 3" x 3" - Black	Unité
SMMSCR	Couvercle de buse 3/4" (11a-11b) carré 3" x 3" - Red	Unité
SMMSCV	Couvercle de buse 3/4" (11a-11b) carré 3" x 3" - Vert	Unité
SMMSCY	Couvercle de buse 3/4" (11a-11b) carré 3" x 3" - Jaune	Unité
SMMSCC	Carré transparent couvert - L.:3" H.: 3"	Unité

PISTOLET

OPW BUSE		
S11AK7009NC	Buse 3/4" Diesel - sans clip - libre service (11a)	Unité
S11AK7009NC-XC	Buse 3/4" Diesel - sans clip - libre service froid extrême (11a)	Unité
S11AKP7009NC	Buse 3/4" Diesel - sans clip - libre service (11a)	Unité
S11AKP7009NC-XC	Buse 3/4" Sans plomb - sans clip - libre service froid extrême (11a)	Unité
S11B4009NC	Buse 3/4" Sans plomb - avec clip - avec service (11b)	Unité
S11B4009NC	Buse 3/4" Diesel - avec clip - avec service (11b)	Unité
S11B4009NC-XC	Buse 3/4" Diesel - avec clip - avec service froid extrême (11b)	Unité
S11BK7009NC	Buse 3/4" Diesel - sans clip - libre service (11b)	Unité
S11BK7009NC-XC	Buse 3/4" Diesel - sans clip - libre service froid extrême (11b)	Unité
S11BKP7009NC	Buse 3/4" Sans plomb - sans clip - libre service (11b)	Unité
S11BKP7009NC-XC	Buse 3/4" Sans plomb - sans clip - libre service froid extrême (11b)	Unité
S11BP4009NC	Buse 3/4" Sans plomb - avec clip - avec service (11b)	Unité
S11BP4009NC-XC	Buse 3/4" Sans plomb - avec clip - avec service froid extrême (11b)	Unité
S7HB45-5060C	Pivot 3/4" Sans plomb/Diesel - 45° Degré pivot de boyau	Unité
S7HB45-5075C	Pivot 1" Diesel - 45° Degré pivot de boyau	Unité
S7HB5009NC	Buse 1" Diesel Truck Stop / avec clip - avec service (7hb)	Unité
S7HB5009NC-XC	Buse 1" Diesel Truck Stop / avec clip - avec service froid extrême (7hb)	Unité
S7HK5009NC	Buse 1" Diesel Truck Stop / sans clip - libre service (7hb)	Unité
S7HK5009NC-XC	Buse 1" Diesel Truck Stop / sans clip - libre service froid extrême (7hb)	Unité
S066V-1300C	Breakaway 1"	Unité
S066V-0300C	Breakaway 3/4"	Unité



Code	Description	Unité
OPW PARE-ÉCLABOUSSURE		
S8B0500	Pare-éclaboussure 3/4" (11a-11b) - Bleu pâle	Unité
S8B0555	Pare-éclaboussure 3/4" (11a-11b) - Noir 3/4"	Unité
S8N0400	Pare-éclaboussure 3/4" (11a-11b) - Bleu foncé 3/4"	Unité
S8N0400B	Pare-éclaboussure 1-1/2" (7h-7hb) - Noir diesel	Unité
S8R0300	Pare-éclaboussure 3/4" (11a-11b) - Rouge	Unité
S8V0100	Pare-éclaboussure 3/4" (11a-11b) - Vert	Unité
S8V100B	Pare-éclaboussure 1-1/2" (7h-7hb) - Vert diesel	Unité
S8Y0900	Pare-éclaboussure 3/4" (11a-11b) - Jaune diesel	Unité
S8Y0900B	Pare-éclaboussure 1-1/2" (7h-7hb) - Jaune diesel	Unité



Code	Description	Unité
OPW PROTÈGE-MAIN		
S6BB0500	Protège-main 3/4" (11b) - Bleu pâle	Unité
S6BB8022	Protège-main 3/4" (11b) - Bleu foncé	Unité
S6BN0400	Protège-main 3/4" (11b) - Noir	Unité
S6BN0400B	Protège-main 1-1/2" (7hb) - Noir diesel	Unité
S6BR0300	Protège-main 3/4" (11b) - Rouge	Unité
S6BV0100	Protège-main 3/4" (11b) - Vert	Unité
S6BV0100B	Protège-main 1-1/2" (7hb) - Vert diesel	Unité
S6BY0900	Protège-main 3/4" (11b) - Jaune diesel	Unité
S6BY0900B	Protège-main 1-1/2" (7hb) - Jaune diesel	Unité



Protège-main 11a sur demande - Série 7h sur semande



S6BR0300



S6BY0100B



S6BY0900



S6BY0900B

SAC HORS D'USAGE

Code	Produit	Unité
COUVRE-LANCE POMPE		
JCPHS10	Sac hors service en plastique avec un trou pour insérer le pistolet (Pqt/10 unités)	Unité
JCPHSQ	Sac hors service en plastique avec un trou pour insérer le pistolet (Pqt/10 unités)	Unité



JCPHSQ



CHAUDIÈRES ET COUVERCLES

Code	Produit	Description	Unité
CHAUDIÈRE			
JCP125	Chaudière	2.5 gal (7,57 L)	Unité
JCP125GR	Chaudière mise à la terre et renforcée	2.5 gal (7,57 L)	Unité
JCP175	Chaudière	5 gal (18,93 L)	Unité
JCP175GR	Chaudière mise à la terre et renforcée	5 gal (18,93 L)	Unité
COUVERCLES			
JCPDCRG	Barrure cerclée à levier métal	D.: 12"	Unité
JCPDCV	Couvercle de métal pour chaudière 5 gal & 2.5 gal	Pail 5 gal & 2.5 gal	Unité

BOUDINS

Code	Produit	Description	Unité
REMBLAIS TUBULAIRES			
SABD348H	Boudins bleus ABS-M-34	3" X 48"- pour huile seulement - 40 unités/caisse	Unité
SABD348U	Boudins bleus ABS-M-34	3" X 48"- pour huile seulement	Unité
SABSEH955U	Boudins blancs ABS	3" X 120"- pour huile seulement	Unité





SATOD813



SATOD813U



SATOD814 (2)



SATOD814



SAGR15

COUCHE ET MATIÈRE ABSORBANTE

Code	Produit	Unité
COUCHE ABSORBANTE		
SATOD813	SFO-70 tampons absorbants huile seulement Feuille blanche pour huile seulement LG.: 16" H.: 18", 16 lbs/sac (200 unités/sac) absorbtion total 30 gallons - non perforé	Unité
SATOD8135	SFO-70 tampons absorbants huile seulement Feuille blanche pour huile seulement LG.: 16" H.: 18" (5 unités/sac) non perforé	Unité
SATOD813A	SFO-70 tampons absorbants huile seulement Feuille blanche pour huile seulement LG.: 16" H.: 18", 16 lbs (demi-palette 20 sacs (200 unités/sac)) absorbtion total 30 gallons - non perforé	Unité
SATOD813U	SFO-70 tampons absorbants huile seulement Feuille blanche pour huile seulement LG.: 16" H.: 18" /unité, non perforé	Unité
SATOD814	Z-70 tampon absorbants huile seulement Feuille blanche pour huile seulement LG.: 16" H.: 18", 16 lbs (200 unités/bte) absorbtion total 32 gallons - perforé	Boîte
SATOD814A	Z-70 tampon absorbants huile seulement Feuille blanche pour huile seulement LG.: 16" H.: 18", 16 lbs /demi-palette (16 btes, 200 unités/bte) absorbtion total 32 gallons - perforé	Boîte
ABSORBANT GRANULAIRE		
SAGR15005	Absorbant Universel tout usage - absorbant avec granule grossier 15 Kg	
SAGR15005A	Absorbant granulaire grossier tout usage 15 Kg (demi-palette 30 unités)	Unité
SAGR15005QT	Absorbant granulaire grossier tout usage 15 Kg (palette 50 unités)	Unité

COUVRE-DRAIN

Empêche les contaminants de pénétrer dans le drain.
Résiste aux huiles et produits chimiques.

COUVRE-DRAIN

Code	Produit	Description	Unité
JSDC40	Couvre drain en néoprène caoutchouc	LG.: 40" H.: 40"	Unité



Trousse murales d'urgence pour fuite de pétrole

Un outil essentiel pour réagir rapidement et efficacement aux fuites inattendues de pétrole.

- Sac robuste et résistant, exclusivité NJCO.
- Résistant à la moisissure, la pourriture, l'huile et au froid jusqu'à -60°C.



JATJK9

LA TROUSSE DE DÉVERSEMENT COMPREND :

- 1 sac en PVC résistant à l'huile et aux produits chimiques les plus agressifs.
- 1 feuille d'instructions laminée
- 1 paire de lunettes de sécurité
- 1 paire de gants en nitrile jetables
- 1 couvre-drain en néoprène (40 x 40")
- 3 boudins absorbants (3 x 48")
- 15 tampons absorbants (16 x 18")
- 2 sacs jetables
- 2 attaches (7.5")



JATJK9F

LA TROUSSE FORESTIÈRE COMPREND :

- 1 sac en PVC résistant à l'huile et aux produits chimiques les plus agressifs.
- 1 feuille d'instructions laminée
- 1 paire de lunettes de sécurité
- 1 paire de gants en nitrile jetables
- 1 paire de gants en nitrile résistants
- 6 boudins absorbants (3 x 48")
- 30 tampons absorbants (16 x 18")
- 2 sacs extra forts (35 x 50")
- 2 attaches (7.5")
- 1 tube d'époxy (4 oz)



JATJC7K

LA TROUSSE CHAUDIÈRE 7 GALLONS COMPREND :

- 1 feuille d'instructions laminée
- 1 paire de lunettes de sécurité
- 1 paire de gants en nitrile jetables
- 1 couvre-drain en néoprène (40 x 40 pouces)
- 3 boudins absorbants (3 x 48 pouces)
- 15 tampons absorbants (16 x 18 pouces)
- 2 sacs jetables
- 2 attaches (7.5 pouces)



JATJS1276K

LA TROUSSE MOBILE 55 GALLONS COMPREND :

- 50 feuilles absorbantes (16" x 18")
- 5 boudins absorbants (3" x 48")
- 3 boudins absorbants (3" x 120")
- 1 couvre-drain en néoprène (36" x 36")
- 1 paire de gants en nitrile jetables
- 2 combinaison microporeuse, TG
- 1 paire de lunettes de sécurité à coque (taille unique)
- 3 sacs à déchets (26" x 36)

TROUSSE DE DÉVERSEMENT

Code	Produit	Description	Unité
JATJC7K	Trousse de déversement - Chaudière jaune	7 gal	Unité
JATJK9	Trousse de déversement	LG.: 4" H.: 16" L.: 20" 11 gal	Unité
JATJK9F	Trousse de déversement forestière	LG.: 5" H.: 17" L.: 21" 15 gal	Unité
JATJS1276K	Trousse de déversement mobile - jaune	LG.: 23" L.: 29" H.: 42" - 63 gal/unité de 55 gal	Unité

TROUSSE PIÈCES

JATJK9FTR	Recharge pour trousse de déversement Forestière		Unité
JATJK9SF	Sac de confinement NJCO en PVC noir - Grand	LG.: 5" H.: 17" L.: 21" 15 gal	Unité
JATJK9ST	Sac de confinement NJCO en PVC noir - Petit	LG.: 4" H.: 16" L.: 20" 11 gal	Unité
JATJK9TR	Recharge pour trousse de déversement Standard		Unité



JATJK9SF
JATJK9ST



JATJC7K



JATJK9FTR



JATJK9TR

POSTE DE SÉCURITÉ

Code	Produit	Description	Unité
JUDRTAHG	Hexagonal incluant 15 kg. de matière absorbante, 1 pelle 32 onc, 2 étiquettes poste de sécurité et 1 étiquette défense de jeter de la nourriture		Unité
JUDRTAHN	Hexagonal incluant 15 kg. de matière absorbante, 1 pelle 32 onc, 2 étiquettes poste de sécurité et 1 étiquette défense de jeter de la nourriture		Unité
UGDRTAG	Hexagonal incluant 15 kg. de matière absorbante, 1 pelle, 2 étiquettes poste de sécurité français ou anglais		Unité
UMMU705	Carré incluant 15 kg. de matière absorbante, 1 pelle, 2 étiquettes poste de sécurité français ou anglais		Unité

COUVERCLE DE RECHANGE

JUDRTSAL492	Pelle 32 oz	Noir - 1 gallon	Unité
JUDRTAH	Poignée de remplacement	Aluminium - LG.: 0,25" L.: 9,25"	Unité
JUDRTAHC10	Couvercle abs avec poignée d'aluminium - Format LG.: 10.5" L.: 10.5"/ compatible avec UGDRTAHSH		Unité
JUDRTAHC11	Couvercle abs avec poignée d'aluminium - Format LG.: 11.75" L.: 11.75"/compatible avec le JUDRTAH		Unité

ÉTIQUETTE

JUDRTAHEE	Étiquette poste de sécurité	7.75" x 4" jaune/noire anglais	Unité
JUDRTAHEF	Étiquette poste de sécurité	7.75" x 4" jaune/noire Français	Unité



JUDRTAHG



UGDRTAHSH



UMMU705



JUDRTAHC



JUDRTAHEE



JUDRTAHEF

ÉCONOMISEZ TEMPS ET ARGENT avec les supports pour contenants vides de lave-vitre.

- Base amovible facilitant la manipulation.
- Fabriqué de matières recyclées.
- Produit breveté.
- Fabriqué au Canada.



AMOVIBLE >>>
pour faciliter
la manipulation



JLF070B



JLF069B



JLF069-70T



JLF070

**NOUVEAU
MODÈLE
2021**



NON
DISPONIBLE

JLF069

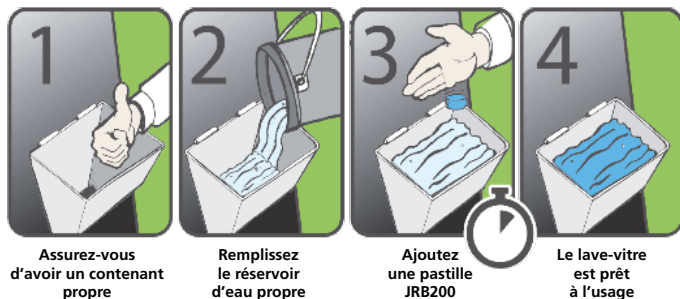
SUPPORT POUR CONTENANTS VIDES

Code	Produit	Description	Unité
JLF069B	Base triangulaire pour support bidon à lave vitre	Triangulaire	Unité
JLF070	Support rectangulaire pour bidon à lave vitre	12" x 18" x 3-1/3"	Unité
JLF070B	Base rectangulaire pour support bidon à lave vitre	Rectangulaire	Unité
JLF069-70T	Tige pour base (JLF069-JLF070)	(JLF069-JLF070)	Unité

FACILES À UTILISER ET ÉCOLOGIQUES

- Solution économique
- Utilisation facile
- Nettoyant efficace et sans résidu
- Couleur bleu foncé

INSTRUCTIONS



JRB200

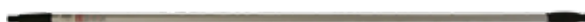
Code	Produit	Description	Unité
PASTILLES DE CONCENTRÉS			
JRB200	Pastilles concentrées pour lave-vitre	Boîte de 200 unités	Unité



USRNC731
USRNC730



USRNI581



USRNJB973



JATHLK



JATHCK

Code	Produit	Description	Unité
RACLOIR			
USRNC730	Raclette éponge, cadre métal	Longueur de la lame 8"	Pqt
USRNC731	Raclette éponge, cadre métal	Longueur de la lame 10"	Unité
USRNI581	Manche en plastique rouge, pointe filetage (Malory)	L.: 20-3/4"	Unité
USRNJB973	Manche aluminium, pointe filetage (Malory)	L.: 54"	Unité
HOUSSE PROTECTRICE - PALETTE			
JATHCK	Housse courte pour palette de boîtes avec velcro	LG.: 40" L.: 48" H.: 24"	Unité
JATHLK	Housse longue pour palette de boîtes	LG.: 40" L.: 48" H.: 24"	Unité

POUBELLE EN POLYÉTYLÈNE

Code	Produit	Description	Unité
JUDRC42GG	Carrée avec dôme ouvert - Gris	42 gallons 18.5" x 18.5" 34.5", 14 lbs	Unité
JUDRC42GN	Carrée avec dôme ouvert - Noir	42 gallons 18.5" x 18.5" 34.5", 14 lbs	Unité
JUDRHEX30G	Hexagonale avec dôme ouvert - Gris	30 gallons 17.25" x 20" x 29", 12 lbs	Unité
JUDRHEX30N	Hexagonale avec dôme ouvert - Gris	30 gallons 17.25" x 20" x 29", 12 lbs	Unité
UMMU702	Carrée avec dôme ouvert - Gris	30 gallons 35" x 18" x 18", 16 lbs	Unité



UMMU702



JUDRHEX30G



JUDRHEX30N



JUDRC42GN



JUDRC42GG

POUBELLE - CENTRE DE SERVICE

Code	Produit	Description	Unité
POUBELLE SIMPLE			
UGDCFSUG	Unité de service poubelle et lave vitre	Triangle Gris - LG.: 25.5" L.: 29.25" H.:39", 68 lbs	Unité
UGPISU1BS	Centre carré de service simple	Noir - LG.: 19" L.: 20" H.:36", 30 lbs	Unité
UMMU707	Centre carré de service double (combo)	LG.: 26" L.: 31" H.: 45", 88 lbs	Unité
POUBELLE DOUBLE			
UGPISU1BD	Centre carré de service double (PISU)	Noir - LG.: 19" L.: 20" H.:36", 30 lbs	Unité
POUBELLE PIÈCES			
UGDCFSU-RBP	Bac à papier de remplacement	Utilisé pour le centre de service triangle double (FSU)	Unité
UGDCFSU-RBT	Poubelle de remplacement	Utilisé pour le centre de service triangle double (FSU)	Unité
UGDCPSU-RBKBL	Bac pour lave-vitre de remplacement	Utilisé pour le centre de service carré (PISU)	Unité
UGDCPSU-RC	Couvercle de remplacement	Utilisé pour le centre de service carré (PISU)	Unité
UGDCFSU-COVERSET	Couvercle de remplacement	Utilisé pour le centre de service triangle double (FSU)	Unité



UGPISU1BS



UGDCFSUG



UMMU707



UGPISU2BD



JUDCVTFULG



JUDCVTFULN



UGNDCSLV1



UGNDCSLV2



UMMU703

COLONNE DE LAVE-VITRE

Code	Produit	Couleur	Dimensions	Unité
JUDCVTFULG	Centre de service pour lave-vitre simple (Colonne (Vue.T.Full))	Grise-argent	LG.: 9.5" L.: 14.75" H.: 36.5", 11 lbs	Unité
JUDCVTFULN	Centre de service pour lave-vitre simple (Colonne (Vue.T.Full))	Noire	LG.: 9.5" L.: 14.75" H.: 36.5", 11 lbs	Unité
UGNDCSLV1	Centre de service pour lave-vitre simple (Colonne)	Noire	LG.: 15.625" L.:11.125" H.: 37.09", 15 lbs	Unité
UGNDCSLV2	Centre de service pour lave-vitre double (Colonne)	Noire	LG.: 11.125" L.: 15.625" H.: 49.68", 21 lbs	Unité
UMMU703	Centre de service pour lave-vitre simple (Colonne)	Noire - gris	LG.: 11.5" L.: 15.5" H.: 36", 15 lbs	Unité



USCREEG5



USCRREJ5

CONTENANT À SEL

Code	Produit	Description	Unité
USCREEG5	Contenant robuste sable-sel (extérieur) - Gris	LG.: 30" L.: 24" H.: 24" 5.5 pi3, 23 lbs	Unité
USCRREJ5	Contenant robuste sable-sel (extérieur) - Jaune	LG.: 30" L.: 24" H.: 24" 5.5 pi3, 23 lbs	Unité
JUDFTSAL492	Pelle 32 oz	Bleu – 1 gallon	Unité
USCRREN	Pelle 32 oz	Noir – 1 gallon	Unité

PRÉSENTOIR

Code	Produit	Description	Unité
UGPPV30GS	Présentoir verrouillable unité 30" (avec tête publicitaire insert L.: 27.5"-Lg 11")	LG.: 23.63" L.: 30" H.: 40" , 112 lbs	Unité
UGPPV30GST	Présentoir verrouillable unité 30" (sans tête publicitaire)	LG.: 23.63" L.: 30" H.: 40" , 112 lbs	Unité
UGPPV48GS	Présentoir verrouillable unité 48" (avec tête publicitaire insert L.: 27.5"-Lg 11")	48" H.: 47.5"-L.: 40"-P.: 23.5" poids 182 lbs	Unité
UGPPV48GST	Présentoir verrouillable unité 48" (sans tête publicitaire)	LG.: 23.5" L.: 47.5" H.: 47,25" , 182 lbs	Unité
UMM684	Présentoir verrouillable unité 48" (avec tête publicitaire insert 41.5" - 11")	LG.: 23.5" L.: 47.5" H.: 47,25" , 182 lbs	Unité
UMM686	Présentoir verrouillable unité 50"	LG.: 18.25" L.: 50" H.: 42" , 200 lbs	Unité
UMM695	Présentoir verrouillable double côtés (avec tête publicitaire)	LG.: 47" L.: 56,5" H.: 41" , 250 lbs	Unité

PIÈCES DE REMPLACEMENT

UGPPKTRFRCH	Ensemble de numéro et nom de produit pour présentoir avec tête		Unité
UGPPV30GSDR	Porte de remplacement pour présentoir modèle UGPPV30GST-UGPPV30GS	Porte 30"	Unité
UGPPV48GSDR	Porte de remplacement pour présentoir modèle UGPPV48GST-UGPPV48GS	Porte 48"	Unité
UGPPVMXXRDWH	Roulette de remplacement (pqt 40)		Unité
UMM695PR	Porte de remplacement pour présentoir verrouillable (MM695)	Modèle (MM695)	Unité
UMMRPMMT	Barrure de remplacement pour présentoirs UMM-T	Compatible avec UMM684-UMM695-UMM686-UMM685	Unité



UGPPV30GS



UGPPV48GS



UMMRPMMT



UMM684



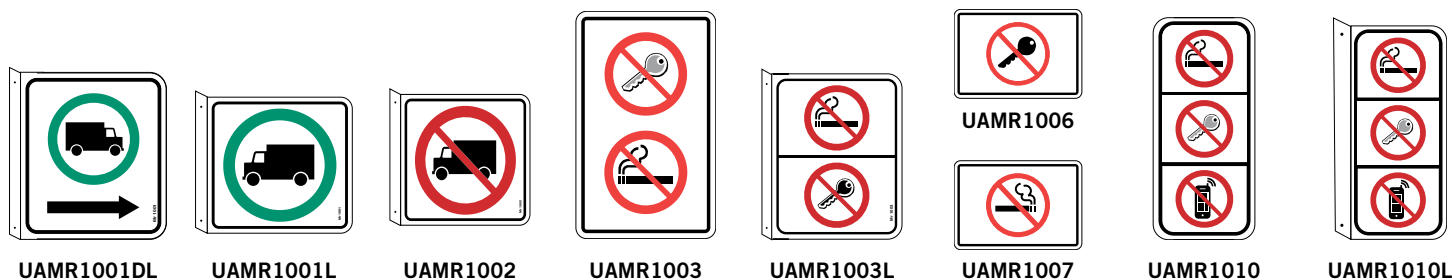
UMM686



UMM695

PANNEAUX D'AVERTISSEMENT

Code	Produit	Format	Unité
PANNEAU D'ALUMINIUM			
UAMR1001DL	Direction camion (recto_verso en L)	H.: 15-3/4"–L.: 13-3/8"	Unité
UAMR1001L	Camion autorisé (recto_verso en L)	H.: 11-3/4"–L.: 13-1/2"	Unité
UAMR1002L	Camion interdit (recto_verso en L)	H.: 11-3/4"–L.: 13-1/2"	Unité
UAMR1003	Défense de fumer/moteur off	H.: 8-1/2"–L.: 11"	Unité
UAMR1003L	Défense de fumer/moteur off (recto_verso en L)	H.: 8-1/2"–L.: 11"	Unité
UAMR1006	Moteur OFF	H.: 5-1/2" L.: 11"	Unité
UAMR1007	Défense de fumer	H.: 5-1/2" L.: 8-1/4"	Unité
UAMR1010	Défense de fumer/moteur off/cell interdit	H.: 14-3/4"–L.:6-1/2"	Unité
UAMR1010L	Défense de fumer/moteur off/cell interdit (recto_verso en L)	H.: 14-3/4"–L.:6-1/2"	Unité
UAMRBU6x6	Bouton d'arrêt d'urgence	H.: 6"–L.: 6"	Unité



ÉTIQUETTES

Code	Produit	Format	Unité
ÉTIQUETTE ADHÉSIVE AVERTISSEMENT			
SIEPIS2001-6x14	Défense moteur, cigarette cellulaire	LG.: 14,75" L.: 6,50"	Unité
SIEPIS2001-8x11	Défense de fumer, Moteur OFF	LG.: 8,5" L.: 11"	Unité
SIEPIS2001V	Défense de fumer	D.:6" Ronde	Unité
SIEPIS2003V	Pas cellulaire	D.:6" Ronde	Unité
SIEPIS2014V	Moteur off	D.:6" Ronde	Unité
SIEPISV3091NT	Auto-collant rouge adhésif	4" x 4" flamme – class 3 - blanche	Unité
ÉTIQUETTE ADHÉSIVE POSTE DE SÉCURITÉ			
JUDRTAHEE	Étiquette adhésive - jaune/noire anglais - Safety Station Spill Absorbent	L.: 7.75" H.: 4"	Unité
JUDRTAHEF	Étiquette adhésive - jaune/noire français - Poste de sécurité Matière absorbante	L.:7.75" LG.: 4"	Unité
JUDRTAHEH08	Défense de jeter nourriture	D.: 8.5"	Unité
JUDRTAHEH10	Défense de jeter nourriture	D.: 10"	Unité



JUDRTAHEE



JUDRTAHEF



JUDRTAHEH08
JUDRTAHEH10

COIFFE DE POMPE

Code	Produit	Description	Unité
JPT4582BL	Coiffe de pompe bleu	LG.: 3" L.:20" H.:14,75"	Unité
JPT4582W	Coiffe de pompe blanche	LG.: 3" L.:20" H.:14,75"	Unité
JPT4582TPR	Ruban autocollant de remplacement pour dessous de coiffe de pompe (LG.: 2-7/8 H.: 1/16)		Unité



JPT4582TPR



JPT4582BL



JPT4582W

PLACARD À CARBURANT

Code	Produit	Description	Unité
FLIP PLACARD ALUMINIUM			
SIPC4020AL	Flip placard - Naturel 1202-1203 Class 3	H.: 13,75"- L.: 13,75" (bte/12unités)	Unité
SIPC4020WH	Flip placard - Blanc 1202-1203 Class 3	H.: 13,75"- L.: 13,75" (Bte/12unités)	Unité
CLIP			
SIIPCCLIP	Clip attache pour placard	Bte de 100 unités	Unité
AIMANTÉ			
SIPL300MV1202	Placard aimanté 1202 Class 3	H.: 13,75"- L.: 13,75"	Unité
SIPL300MV1203	Placard aimanté 1203 Class 3	H.: 13,75"- L.: 13,75"	Unité
CARTON			
SIPL31203TB	Placard en carton 1202 Class 3	H.: 10,75"-L.: 10,75"	Unité
SIPL31202TB	Placard en carton 1203 Class 3	H.: 10,75"-L.: 10,75"	Unité
ÉTIQUETTE AUTO-COLLANTE			
SIPL31203VA	Placard vinyl adhesif 1203 Class 3	H.: 10,75"-L.: 10,75"	Unité
SIPL31202VA	Placard vinyl adhesif 1202 Class 3	H.: 10,75"-L.: 10,75"	Unité
SITT30L	Placard en vinyl adhésif 1202 Pqt de 100u (25 feuilles)		Unité
SIEPISV3091NT	Auto-collant rouge adhésif	4" x 4" flamme - class 3 - blanche	Unité
PLASTIQUE			
SIPLS1202P	Placard en plastique (H.: 10,75" L : 10,75") 1202 Class 3	H.: 10,75"-L : 10,75" 1202 Class 3	Unité
SIPLS1203P	Placard en plastique (H.: 10,75" L : 10,75") 1203 Class 3	H.: 10,75"-L.: 10,75" 1203 Class 3	Unité



SIPC4020AL



SIPC4020WH



SIIPCCLIP

Autres étiquettes disponibles sur demande

ENSEIGNE PRIX BORD DE ROUTE

Code	Produit	Description	Unité
AFFICHE BOULEVARD			
UGBLVD4464WHT	Affiche boulevard en métal - Blanche	LG.: 44,4" L.: 79,5" H.: 78,5", 115 lbs	Unité
	Affiche boulevard-ordinaire-diesel disponible sur demande		Unité
CHIFFRE-AFFICHE			
UMMNKL1P4D20	Ensemble de 20 chiffres recto verso	LG.: 9-3/8" H.: 19-3/8" (4x 1&2-3&4-5&6-7&8-9&0)	Unité
UMMNKS1P4D-10	Ensemble de 10 chiffres recto-verso	LG.: 5-5/8" H.: 10-3/32" (2x 1&2-3&4-5&6-7&8- 0&9)	Unité
PANNEAU EN A			
UGPABGRPCF	Cadre panneau en A remplacement	L.: 29" H.: 41.5"	Unité
UGPABN	Panneau en A - Gris	LG.: 26,22" L.: 37,25" H.: 53.5"	Unité

Affiche poteau disponible sur demande



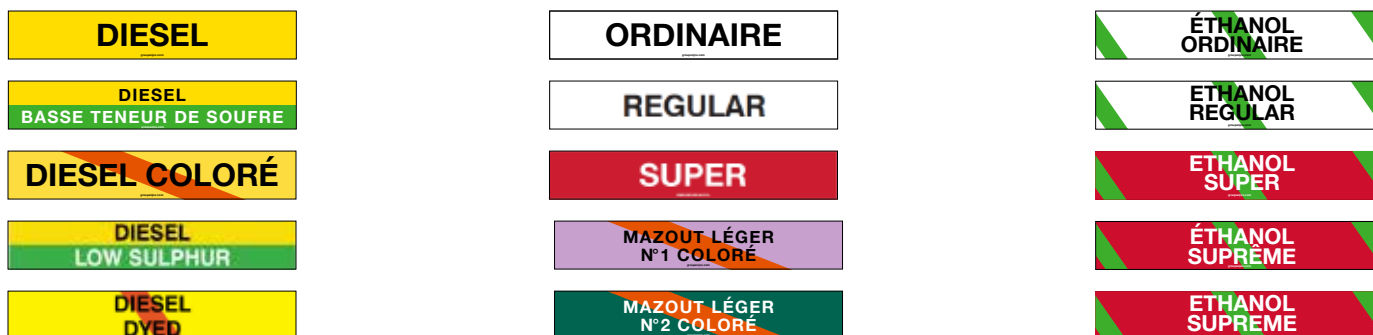
UGBLVD4464WHT



UGPABN

UNITÉ D’AFFICHAGE

Code	Produit	Description	Unité
CADRE ANODISÉ			
UCIRAVA	Cadre RAV anodisé pour affiche	LG.: 46-1/4" H.: 66-1/4 "	Unité
UCIRAVD	Décapsuleur pour cadre anodisé en aluminium		Unité



IDENTIFICATION CARBURANT

Code	Produit	Description	Unité
BANDE IDENTIFICATION POLYÉTHYLÈNE (COMMANDE SPÉCIALE)			
SEBL335D	Diesel	L.:33" H.: 5,5"	Unité
SEBL335DBS	Diesel basse teneur de soufre	L.:33" H.: 5,5"	Unité
SEBL335DC	Diesel coloré	L.:33" H.: 5,5"	Unité
SEBL335O	Ordinaire	L.:33" H.: 5,5"	Unité
SEBL335EO	Ethanol ordinaire	L.:33" H.: 5,5"	Unité
SEBL335S	Super	L.:33" H.: 5,5"	Unité
SEBL335ESER	Ethanol super	L.:33" H.: 5,5"	Unité
SEBLB335ES	Ethanol supreme	L.:33" H.: 5,5"	Unité
SEBL335MLC1	Mazout léger no 1 coloré	L.:33" H.: 5,5"	Unité
SEBL335MLC2	Mazout léger no 2 coloré	L.:33" H.: 5,5"	Unité
SEBL335D	Diesel	L.:33" H.: 5,5"	Unité
SEBL335DLS	Diesel low Sulfur	L.:33" H.: 5,5"	Unité
SEBL335DD	Diesel dyed	L.:33" H.: 5,5"	Unité
SEBLB335R	Regular	L.:33" H.: 5,5"	Unité
SEBLB335ER	Ethanol regular	L.:33" H.: 5,5"	Unité
SEBL335S	Super	L.:33" H.: 5,5"	Unité
SEBL335ESER	Ethanol super	L.:33" H.: 5,5"	Unité
SEBLB335ES	Ethanol supreme	L.:33" H.: 5,5"	Unité
SEBL335P	Premium	L.:33" H.: 5,5"	Unité
SEBL335SD	Stove dyed	L.:33" H.: 5,5"	Unité
SEBL335FD	Furnace dyed	L.:33" H.: 5,5"	Unité

ÉTIQUETTE MÉTAL NOIR/ARGENT GRAVÉ (COMMANDE SPÉCIALE)

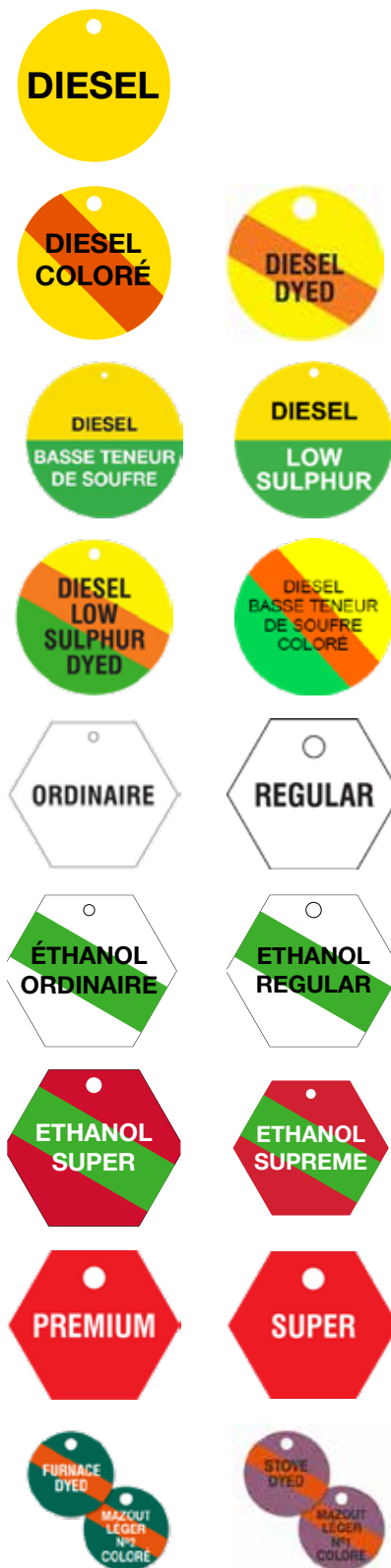
SEPCM05	500 gallons	SEPCM20	20 000 Lt	SEPCM50	50 000 Lt
SEPCM10	1 000 gallons	SEPCM2478	2 478 Lt	SEPCM60	60 000 Lt
SEPCM100	100 000 Lt	SEPCM25	25 000 Lt	SEPCM65	65 000 Lt
SEPCM1095	1 095 Lt	SEPCM30	30 000 Lt	SEPCM70	70 000 Lt
SEPCM1128	1 128 Lt	SEPCM35	35 000 Lt	SEPCM75	75 000 Lt
SEPCM12	12 000 gallons	SEPCM40	40 000 Lt		
SEPCM150	150 000 Lt	SEPCM45	45 000 Lt		

ÉTIQUETTE BRASS

SEPCM2	Médaille en brass	2.56" À graver	Unité
--------	-------------------	----------------	-------

ÉTIQUETTE D'IDENTIFICATION EN POLYÉTHYLÈNE (COMMANDE SPÉCIALE)

SEPP2D	Diesel	2-1/2" Rond	Unité
SEPP2DBS	Diesel basse teneur de soufre	2-1/2" Rond	Unité
SEPP2DBSC	Diesel basse teneur de soufre coloré	2-1/2" Rond	Unité
SEPP2DC	Diesel coloré	2-1/2" Rond	Unité
SEPP2O	Ordinaire	2-1/2" Hexagone	Unité
SEPP2EO	Ethanol ordinaire	2-1/2" Hexagone	Unité
SEPP2S	Super	2-1/2" Hexagone	Unité
SEPP2ESER	Ethanol super	2-1/2" Hexagone	Unité
SEPP2ESP	Ethanol supreme	2-1/2" Hexagone	Unité
SEPP2MLC1	Mazout Léger no 1 coloré	2-1/2" Rond	Unité
SEPP2MLC2	Mazout Léger no 2 coloré	2-1/2" Rond	Unité
SEPP4D	Diesel	4" Rond	Unité
SEPP4DBS	Diesel basse teneur de soufre	4" Rond	Unité
SEPP4DC	Diesel coloré	4" Rond	Unité
SEPP4O	Ordinaire	4" Hexagone	Unité
SEPP4EO	Ethanol ordinaire	4" Hexagone	Unité
SEPP4S	Super	4" Hexagone	Unité
SEPP4ESER	Ethanol super	4" Hexagone	Unité
SEPP4ESP	Ethanol supreme	4" Hexagone	Unité
SEPP4MLC1	Mazout Léger no 1 coloré	4" Rond	Unité
SEPP4MLC2	Mazout Léger no 2 coloré	4" Rond	Unité
SEPP2D	Diesel	2-1/2" Rond	Unité
SEPP2DLS	Diesel low sulfur	2-1/2" Rond	Unité
SEPP2DLS D	Diesel low sulfur dyed	2-1/2" Rond	Unité
SEPP2DD	Diesel dyed	2-1/2" Rond	Unité
SEPP2R	Regular	2-1/2" Hexagone	Unité
SEPP2ER	Ethanol regular	2-1/2" Hexagone	Unité
SEPP2S	Super	2-1/2" Hexagone	Unité
SEPP2ESER	Ethanol super	2-1/2" Hexagone	Unité
SEPP2P	Premium	2-1/2" Hexagone	Unité
SEPP2SD	Stove dyed	2-1/2" Rond	Unité
SEPP2FD	Furnace Dyed	2-1/2" Rond	Unité
SEPP2EP	Ethanol premium	2-1/2" Hexagone	Unité
SEPP4D	Diesel	4" Rond	Unité
SEPP4DLS	Diesel Low sulfur	4" Rond	Unité
SEPP4DD	Diesel dyed	4" Rond	Unité
SEPP4R	Regular	4" Hexagone	Unité
SEPP4EO	Ethanol regular	4" Hexagone	Unité
SEPP4S	Super	4" Hexagone	Unité
SEPP4ESER	Ethanol super	4" Hexagone	Unité
SEPP4ESP	Ethanol supreme	4" Hexagone	Unité
SEPP4P	Premium	4" Hexagone	Unité
SEPP4SD	Stove Dyed	4" Rond	Unité
SEPP4FD	Furnace Dyed	4" Rond	Unité



BOLLARD

Couvre-poteaux rigide et résistant aux chocs et aux rayons UV, en polyéthylène.

Code	Produit	Description	Unité
SBOL04552	Bollard	D.: 4.5" X H.: 52" (avec ou sans bande réfléchissante 1 ou 2)	Unité
SBOL04564	Bollard	D.: 4.5" X H.: 64" (avec ou sans bande réfléchissante 1 ou 2)	Unité
SBOL0752	Bollard	D.: 7" X H.: 52" (avec ou sans bande réfléchissante 1 ou 2)	Unité
SBOL0760	Bollard	D.: 7" X H.: 60" (avec ou sans bande réfléchissante 1 ou 2)	Unité
SBOL0772	Bollard	D.: 7" X H.: 72" (avec ou sans bande réfléchissante 1 ou 2)	Unité
SBOL08782	Bollard	D.: 8-7/8" X H.: 72" (avec ou sans bande réfléchissante 1 ou 2)	Unité
SBOL107860	Bollard	D.: 10-7/8" X H.: 60" (avec ou sans bande réfléchissante 1 ou 2)	Unité
SBOL123460	Bollard	D.: 12-3/4" X H.: 60" (avec ou sans bande réfléchissante 1 ou 2)	Unité
SSBOL1733	Bollard	D.: 6" x H.: 42" (jaune avec base noir en polyprène et fixation)	Unité



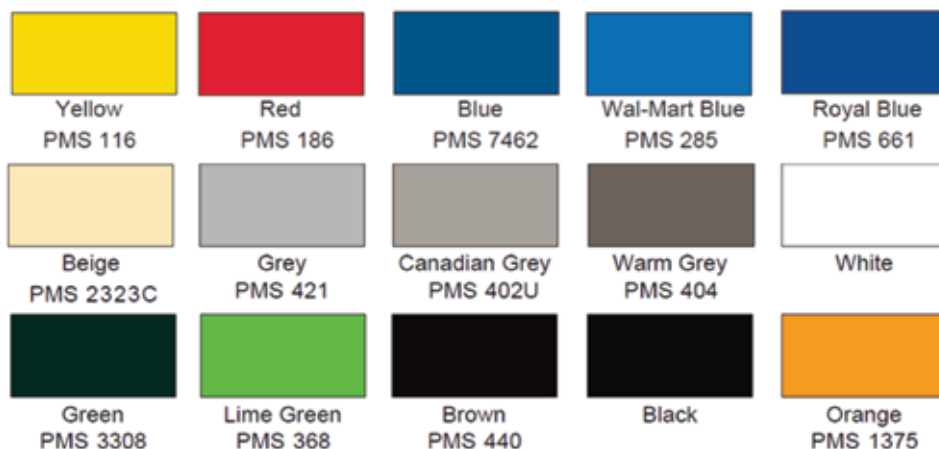
Contactez-nous pour votre choix de couleur ou pour personnaliser votre couvre-poteau!



Bandes réfléchissantes disponibles en blanc, jaune, rouge et autres couleurs sur demande



Dimensions										
	A (Intérieur) Largeur/ Diamètre	B Hauteur Longueur	C Épaisseur	"D (Intérieur) Largeur/ Diamètre"	E	"F Enfoncement	G	H	I Bande Réfléchissante	
	4,5" x 52"	4.72	52	,1406	5	2.875	,875	5.875	41.50	,75 w
	4,5" x 64"	4.72	64	,1406	5	2.875	,875	5.875	53.50	,75 w
	7" x 52"	7	52	,1719	7.34	2.875	,875	5.875	41.50	,75 w
	7" x 60"	7	60	,1719	7.34	2.875	,875	5.875	49.50	,75 w
	7" x 72"	7	72	,1719	7.34	2.875	,875	5.875	61.50	,75 w
	8 7/8" x 72"	8.8125	72	,19	9.1857	3.875	,875	5.75	60.62	,75 w
	10 7/8" x 60"	10.875	60	,22	11.3125	3	,875	5.75	49.50	1,0 w
	12 3/4" x 60"	13	60	,20	13.4	3	,875	5.75	49.50	1,0 w





JDTP310K



BASE CARRÉE DE 11 LBS

- Forme carrée 15.25" x 17.25" pour une excellente stabilité
- 100% caoutchouc recyclé & revulcanisé pour une durée maximale



TAPIS DE PROTECTION

- Tissu néoprène 40" x 40" - 1/16" d'épaisseur
- Délimite et définit la zone à protéger
- ex: boîte de remplissage
- Empêche la pénétration d'eau, de saleté, de contaminants.
- Manipulation facile.
- Spécifiquement ajusté au diamètre du poteau-balise JDTP310 Recouvre entièrement la base du JDTP310
- Assure un poids supplémentaire



JDTP310C



JDTP310B

Code	Produit	Description	Unité
CÔNE			
JDTP310B	Base noire 10	(LG.: 15,25" L.: 17,25" H.: 1") utilisée pour poteau balise DTOP modèle (JDDTOP310K)	Unité
JDTP310C	Poteau-balise orange	(D.: 4 H.: 47") utilisé pour poteau balise DTOP modèle (JDDTOP310K)	Unité
JDTP310K	Cône-kit-poteau balise orange	(D.: 4 H.: 47") - base 10# (LG.: 15,25" L.: 17,25" H.: 1") - tapis neoprène (LG.: 40" L.: 40" H.:0,06").	Unité
JDTP310T	Tapis néoprène (caoutchouc)	(LG.: 40" L.: 40" H.:0,060") avec trou centrale (D.: 4") utilisé pour poteau balise DTOP modèle (JDDTOP310K)	Unité
JJBC28P7C	Cône de sécurité orange 28"	2 bandes réfléchissantes - 7 livres	Unité
SCSNSAS571	Baril-cône orange pour canalisation	Hauteur 41,27" Largeur 12" longueur 12" - 10,66 livres	Unité
SCSNSAS573	Base ronde pour baril de canalisation	Hauteur 3" Largeur 24" Longueur 24" - 22,5 livres	Unité
BARRE RÉTRACTABLE			
SCBR73	Barrière pour cônes Jaune/noir	Longueur déployée : 6'-6"	Unité
SCBRK928	Barrière pour cônes Blanc/orange	Longueur déployée : 6'-6"	Unité
DRAPEAU			
SCSGG309	Fanion orange pour déneigement	Fanion triangulaire (LG.: 9" L.: 12")- baton en fibre de verre (D.: 1/2" H.: 6")	Unité
RUBAN			
SCT3Y	Ruban barricade-danger	Jaune/noir (Disponible en français ou anglais)	Unité



JJBC28P7C



SCSNSAS571



SCSNSAS573



SCBR73



SEK928



SCSGG309



SCT3Y



SHDHA6GYQ



SHDHA6WQ



SLSE588



SLSEF218

Code	Produit	Description	Unité
CASQUE			
SVHDA6B	Casque de protection	Blanc Casque de protection Suspension en 6 points + réglage à rochet CSAZ94.01 ANSI Z89.1	Unité
SVHDA6BL	Casque de protection	Bleu Casque de protection Suspension en 6 points + réglage à rochet CSAZ94.01 ANSI Z89.2	Unité
SVHDA6G	Casque de protection	Gris Casque de protection Suspension en 6 points + réglage à rochet CSAZ94.01 ANSI Z89.3	Unité
LUNETTES DE PROTECTION			
SLSE588	Lunette Tomahawk lentille transparent	Revêtement anti-rayures-CSA Z94.3	Unité
SLSEF218	Lunette à coque de sécurité, teint transparent	Anti-rayures +bande élastique z300	Unité
VESTE			
SVA70131LXL	Veste de sécurité	L-XL 5 Velcro classe 2 CSA -SA2 poches	Unité
SVA70131SM	Veste de sécurité	P 5 Velcro classe 2 CSA -SA2 poches	Unité
SVA70131XL2XL	Veste de sécurité	XL-2XL 5 Velcro classe 2 CSA -SA2 poches	Unité
LAMPE DE POCHE			
SLPXD436	Lampe de poche LED Jaune	XD436/A/DEL 3 N jaune UL antistatique	Unité



SVA70131



SLPXD436



SGB716610



SGB7166R-10



SGB282



SGMC1602

GANTS

Code	Product	Couleur	Taille	Unité
GANTS - NITRIL				
SGSAP5278	Gants Showa - Nitriles/rugueux/26" fermeture élastique à l'épaule/jaune (résistant aux produits chimiques) - (Moyen 08)	Jaune		Paire
GANTS ÉTÉ - NITRIL (Autres tailles disponible sur demande)				
SGB716610	Nitrile/imperméable/lourd/bleu/lisse - Protège les mains contre les dangers; abrasion, huile et les produits chimiques - (Large-72 paires/cs - 6 pqt/12 paires)	Bleu	L	Paire
SGB7166R-10	Nitrile/imperméable/lourd/bleu/rugueux - Protège les mains contre les dangers; abrasion, huile et les produits chimiques - (Large 72 paires/cs - 6 pqt/12 paires)	Bleu	L	Paire
GANTS HIVER - POLYURÉTHANE				
SGB282M-08	Bleu/rugeux/imperméable/ergonomique/en polyuréthane - (Medium - 12 paires/cs)	Bleu	M	Paire
SGB282L-09	Bleu/rugeux/imperméable/ergonomique/en polyuréthane - (Large - 12 paires/cs)	Bleu	L	Paire
SGB282XL-10	Bleu/rugeux/imperméable/ergonomique/en polyuréthane - (Xlarge - 12 paires/cs)	Bleu	XL	Paire
SGB282XXL-11	Bleu/rugeux/imperméable/ergonomique/en polyuréthane - (XXLarge - 12 paires/cs)	Bleu	XXL	Paire
GANTS HIVER - PVC				
SGMC1602U	2-1/2" manchette de sécurité/ enduit PVC isolant mousse/orange - (Large - unité)	Orange	One size	Paire
SGMC1602CS	2-1/2" manchette de sécurité/ enduit PVC isolant mousse/orange (Large-36 paires/ cs - 3 pqt/12 paires)	Orange	One size	Paire
GANTS NITRILES JETABLES				
SGLJN8003L	Sans poudre/saisie/noir (50u/bte) Large	Noir	L	Paire
SGLJN8004XL	Sans poudre/saisie/noir (50u/bte) Xlarge	Noir	XL	Paire
SGLJN8005XXL	Sans poudre/saisie/noir (50u/bte) XXLlarge	Noir	XXL	Paire
SGLJN8801S	Sans poudre/saisie/noir (50u/bte) Small	Noir	P	Paire
GANTS NÉOPRÈNE				
SGSI772	Résistant aux produits chimiques (L. : 16" taille large 10 noir lisse)	Noir	L	Paire



SGSAP5278



SGLJN8801



SGSI772

COUVERCLE POUR RÉSERVOIR

Code	Produit	Description	Unité
EBW			
SCVEBW78130201	EBW couvercle Noir	12" Fibre de verre	Unité
SCVEBW78130201C	EBW couvercle Couleur	12" Fibre de verre	Unité
SCVEBW78130601	EBW couvercle Noir	18" Métal	Unité
SCVEBW78130601C	EBW couvercle Couleur	18" Métal	Unité
SCVEBW78130401	EBW couvercle Noir	18" Fibre de verre	Unité
SCVEBW78130401C	EBW couvercle Couleur	18" Fibre de verre	Unité

*Couvercle **OPW** disponible sur demande



SCVEBW78130401C



SCVEBW78130601

Code	Product	Description	Unité
BOUCHON			
SBOP1711TEVR	Bouchon orange pour réservoir	Duratuff 4" rec. vapeur 7085	Unité
SBOPW634	Bouchon gris pour réservoir	Duratuff 4" 634tt-7085-evr-na	Unité
COURROIE			
STVX35	Courroie velcro attachement de boyau	L.: 1-3/4" L.: 34"	Unité
POMPE			
JMP2436G	Pompe manuelle	L.: 24" Hose L.: 36' - sans adaptateur	Unité
PORTE-CLÉ			
JPC01	Porte-clés NJCO -1/unité-barre L.: 8-1/2" L.: 1" (2 anneaux)		Unité
JPC01K	Porte-clés NJCO -5/unités-barres 2 anneaux (JPC01) & 1 barre murale 5 crochets (JPC02) L.: 8-1/2" L.: 1"		Unité
JPC02	Porte-clés NJCO -1/barre-murale 5 crochets L.: 8-1/2" L.: 1"		Unité



JMP2436G



JPC01K



JPC02



JPC01

Code	Product	Description	Unité
THERMAL PAPER ROLL			
SPRIN12	Incom paper TS-TP2C TLS-500	Box of 5 rolls inc ts-tp2c	Unité
SPRS350	Veeder root paper TLS-300/350	Box of 4 rolls-VR -514100-210-TLS300/350	Unité
SPRS450	Veeder root paper TLS-450	Box of 4 rolls VR-514100-456	Unité
SCELLANT			
SSPF633	Scellé en plastique tout usage	Bleu - 12" 1000/boîte	Bte
SSPF634	Scellé en plastique tout usage	Rouge - 9-3/4" 1000/boîte	Unité
SSPFTS3500R	Scellé en plastique tout usage	Rouge et blanc - 14" 1000/boîte	Unité
TABLIER NITRILE			
SGSAL664	Tablier nitrile noir	Pour nettoyage lave-auto et autre	Unité
TUBE			
STEOSH105	Tube epoxy Oatey	4 onces	Unité
STESH105	Cannette scellant Masters	250 ml	Unité
CENDRIER			
USCJB907	Cendrier robuste rouge extérieur acier	H: 38.1/2" - 5 gallons	Unité
COUVRE-EXTINCTEUR			
UFFEXCED10F	Couvre-extincteur 10 lbs sans fenêtre universel (Français)		Unité
UFFEXCED10E	Couvre-extincteur 10 lbs sans fenêtre universel (Anglais)		Unité



SSPF633



SSPF634



SSPFTS3500R



STEOSH105



STESH105



USCJB907

PREMIER SOIN

Code	Produit	Description	Unité
SSAY01477	Boîtier en métal pour trousse de premier soin	L.: 9-1/2" L.: 9-1/2" H.: 2-9/16"	Unité
SSAY51619	Trousse de recharge de premier soin	CSA type 2 (2-25 employés)	Unité
SSAY478	Solution pour douche oculaire	1 litre	Unité
SAU21107	Agent de conservation d'eau potable pour les douches oculaires d'urgence	8 onces	Unité



SSAY01477



SSAY51619



SSAY478



SAU21107

DÉGRAISSEURS BIOLOGIQUES

- Dégraisseur efficace
- Déloge les Carburants, huile tenace au sol, sur la machinerie, les graisses sur outillage BQ etc...
- 100% naturel et non-agressif
- pH neutre et sans solvants

L'essayer
c'est
l'adopter!



Biodégradable
selon OCDE301E



Sécuritaire pour les
équipements et installations



Ne dégage pas de gaz
à effet de serre

NETTOYEUR BIO-NET

Code	Produit	Format	
JB+60231	BIO-NET+ Gros travaux	900 ml	Unité
JB+60231-DUO	BIO-NET+ Gros travaux	900 ML +3,78 L	Unité
JB+60233	BIO-NET+ Gros travaux	3,78 L	Unité
JB+60235	BIO-NET+ Gros travaux	18 L	Unité
JB60272	BIO-NET Travaux légers / modérés	900 ml	Unité
JB60272-DUO	BIO-NET Travaux légers / modérés	900 ML +3,78 L	Unité
JB60274	BIO-NET Travaux légers / modérés	3,78 L	Unité
JB60276	BIO-NET Travaux légers / modérés	18 L	Unité



JB60272



JB+60231



JKCRN40M



SJJC673



SJBL210



SJBL234

CARTE NETTOYANTE POUR TERMINAL

Code	Produit	Format	Unité
JKCRN40M	Carte nettoyante Waffletechno pour lecteur	40 Unités/bte	Unité

LINGETTES ET CHIFFONS

SJBL210	Chiffon molleton mélange couleur	10 lb	Unité
SJBL234	Chiffon molleton mélange couleur	25 lb	Unité
SJJC673	Lingette wypall nettoyante	LG.:12" H.: 10-1/2" 50 Unités	Unité

ESSUIE-MAIN PAPIER BRUN

SPRFEM5141	Essuie-mains recy. Biodégradable	(16 pqt/250f 1pl) A4000K	Unité
SPRFEM5141-1	Essuie-mains recy. Biodégradable	(16 pqt/250f 2pl) A4001K	Unité



Jauge de bois (JRJD)

- Règle en bois dur, résistante et sécuritaire
- La règle NJCO de qualité supérieure est protégée et renforcée à une extrémité par un embout en polyuréthane moulé et permanent qui résiste aux chocs et à l'action corrosive de l'essence.
- La durabilité de la JRJD est de quatre fois supérieure à la concurrence.
- Sécuritaire car aucun élément de la règle NJCO ne peut provoquer d'électricité statique.

Jauge de fibre de verre (JRFV)

La règle en fibre de verre NJCO est une jauge de qualité supérieure et de haute performance.

- La JRFV est légère, résiste à la corrosion, non conductrice, neutre aux champs magnétiques et stabilisée contre les UV.
- La JRFV est dotée à un extrémité de l'embout NJCO HP.
- Un support s'ajoute à un extrémité de la JRFV pour en faciliter la manipulation.
- Par sa durabilité et longévité La JRFV NJCO est le support technique indispensable pour la gestion précise de vos inventaires journaliers.



Jauge électronique (JREJ)

Deux opérations en une :

- La prise de la température de l'essence contenue dans vos réservoirs.
- La lecture du niveau de l'essence par graduation (façon traditionnelle).
- L'afficheur de la JREJ vous indique instantanément le degré de température de vos stocks avec précision.
- Le boîtier ergonomique de la JREJ est robuste, scellé et résistant aux chocs.
- Les composantes électroniques de la JREJ sont isolées et répondent aux normes de l'industrie.
- La JREJ est de manipulation facile et sa fiabilité en fait un outil très apprécié par votre employé

Tube de rangement (JTRJA)

Le tube de rangement est un outil indispensable pour préserver la jauge NJCO

- Tube en ALUMINIUM (0.65 6061-T-6)
- Répond aux normes de l'industrie et de l'environnement.
- Longueur de 15'
- Prêt pour installation immédiate



Pâtes détectrices d'eau pour réservoir

Sargel SKKG – Kolor Kut SKKW

Transport (routier-forestier)

Trousse de déversement
JATJK9

Chaudière de récupération
JCP175GR



JATJK9

JCP175GR

Station-service

Pastille de lave vitre
JRB200

Support de contenant à lave vitre
JLF070



Boîte
de 200
pastilles

JRB200



JLF070

Construction

Couvre poteaux
SBOL



Expédition

NJCO prend en charge l'expédition de votre commande que ce soit en petit colis ou en transport fret et ce au meilleur taux.

Soucieux de la qualité de la marchandise expédiée, notre équipe utilise les emballages solide robuste et de bonne qualité.

Rapidité

Commander maintenant vos items et recevez dès le lendemain!



Rentabilisez votre investissement... du bout des doigts!



Division de Distributions NJCO inc.

Optez pour une valeur sûre avec les nouvelles balances embarquées pour camions

VISION21

NOUVEAU

GESTION COMPLÈTE DU SYSTÈME DE BALANCE DE VOTRE CAMION À PARTIR DE VOTRE APPAREIL ANDROID OU APPLE

- Compatibles avec toute les marques de camions
- Communication Bluetooth avec application Android et Apple iOS
- Envoi du Journal de bord par courriel pour facturation ou suivis
- Menu de calibration vide/plein simplifié
- Menu de gestion des noms des remorques
- Mémoire de 1000 remorques
- Mode d'assistance au chargement avec mise à zéro et barre de progression
- Moniteur rétro-éclairé
- En option : sortie Canbus, Rs-232 compatible avec les systèmes de log électroniques.
- En option : système de remorque sans fil via Lora Blue



Contactez-nous pour plus d'information et pour réserver dès maintenant votre VISION 21 !

Également disponible

VISION15



LES BALANCES VISIONAIR – DIVISION DE DISTRIBUTIONS NJCO INC.
1036, Route de Fossambault St-Augustin-de-Desmaures (QC) G3A 1W8
418 624-0884 | 1 866 624-0884 | info@balancevisionair.com
GROUPE NJCO – DIVISION DE DISTRIBUTIONS NJCO INC.



www.balancevisionair.com